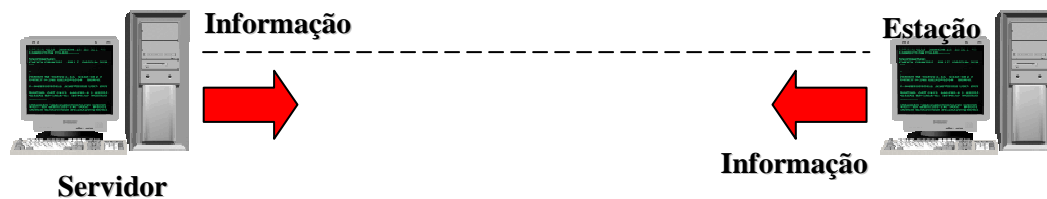


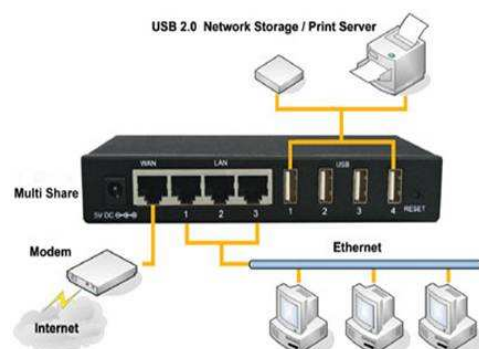
Importante saber

Doctors, Servidor, Rede, Estação e Manutenção de Dados



- **Kit Principal:** é composto por uma licença de uso que será instalada no computador servidor, onde todos os dados do sistema serão gravados.
- **Kit Adicional:** é um complemento do Kit Principal para utilização em outro computador da rede. Para cada computador da rede deverá ser adquirida uma licença de utilização do sistema.

Servidor de dados: a escolha de um servidor é muito importante para todo o processo de informatização do cliente, dependendo da quantidade de computadores interligados, a dimensão tem que ser levada em conta. Servidor tem que ser projetado para não parar o que significa que a engenharia tem que ter qualidade de componentes para este fim: fontes de alimentação redundante, placas projetadas para não ser desligadas, memórias de trabalho, disco rígido de armazenamentos com alta velocidade, sistema operacional apropriado, infra-estrutura de rede local interligando os pontos de computadores através de concentrador de cabos (switch), com cabeamento certificado (não pela empresa executante), no-break com aterramento apropriado e um excelente anti vírus com atualização periódica.



Bolsa de Informática



Consultoria: pré compra

Levantamento de informações do cliente:

- quantidade de computadores (sistemas operacionais e características de equipamentos);
- quantidade de departamentos (atendimento, recepção telemarketing...);
- quantidade de profissionais (pessoas).

Instalação do Sistema: pós compra

- Tipo do Servidor (sistema operacional e característica de equipamento);
- Departamentos a serem informatizados (prioridades e planejamentos);
- Cronograma de instalação.

Parametrização do Sistema: pós instalação

- Levantamento de processos;
- Criação de grupos e usuários;
- Gestão de acessos de usuários;
- Grupo clínico e suas especialidades.

Treinamentos: tipos

- Avulso
- Pacote
- Certificado

Gerência Técnica Especializada

consultoria@bolsin.net



Rua Joaquim Cordeiro, 369 – Bairro Cazeca
Uberlândia/MG. CEP: 38400-030
Telefone: (34) 3236-9614 – www.bolsin.net

